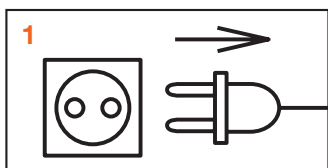
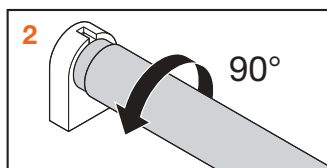


NÁVOD K POUŽITÍ

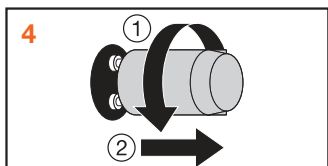
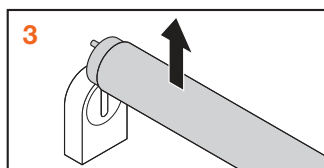
SNADNÁ VÝMĚNA U SVÍTIDEL T8 S TRADIČNÍM NAPÁJENÍM



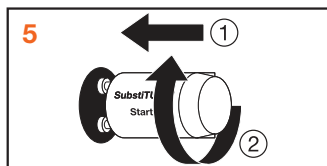
Odpojte svítidlo od sítě



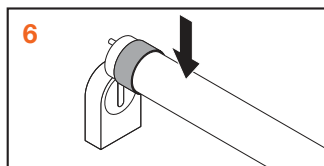
Vyměňte tradiční trubici T8



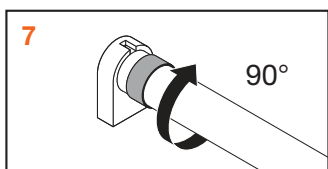
Odpojte tradiční startér



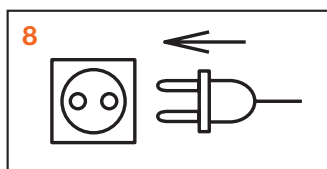
Zapojte startér dodaný s trubicí SubstiTUBE EM nebo UN



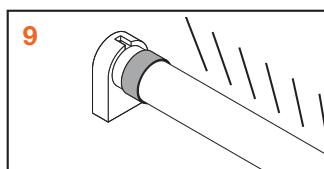
Vložte trubici SubstiTUBE T8 EM / UN na místo



Otočením instalujte trubici SubstiTUBE T8 EM / UN



Připojte k síti

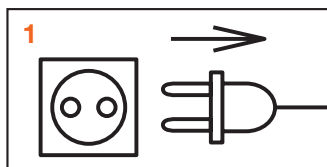
**Hotovo!**

VÝMĚNA U SVÍTIDEL T8 S ELEKTRONICKÝM PŘEDŘADNÍKEM (SHODNÝ POSTUP PRO TRUBICE T5)

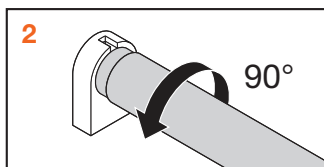


Ověřte kompatibilitu elektronického napájecího zdroje na:

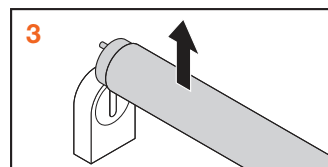
www.ledvance.com/compatibility



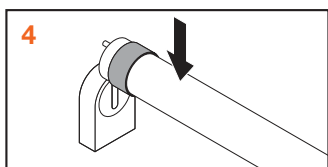
Odpojte svítidlo od sítě



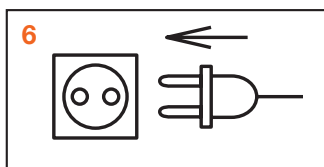
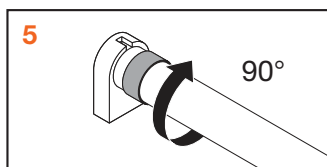
Demontujte tradiční trubici T8 nebo T5



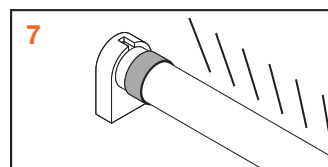
Nahradte tradiční startér startérem Substitube LED Tube s pojistkou 250V, T2A



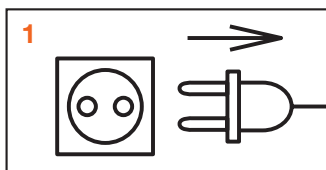
Vložte SubstiTUBE T8 HF nebo UN nebo T5 HF na místo



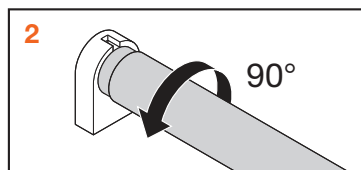
Připojte k síti

**Hotovo!**

KONVERZE SVÍTIDLA T8 NEBO T5



Odpojte svítidlo od sítě



Demontujte tradiční trubici T8 nebo T5

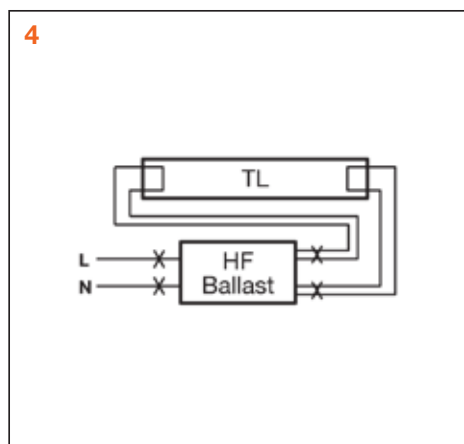
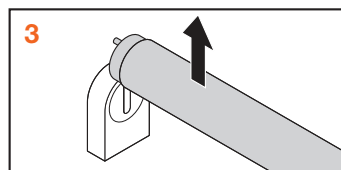
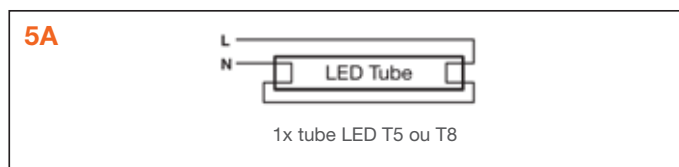
Demontujte elektronický/tradiční napájecí zdroj
U tradičních napájecích zdrojů demontujte rovněž kondenzátory

Schéma zapojení pro svítidla s jednou trubicí

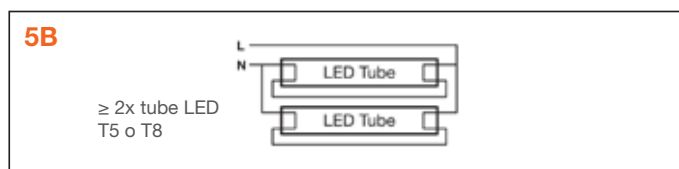
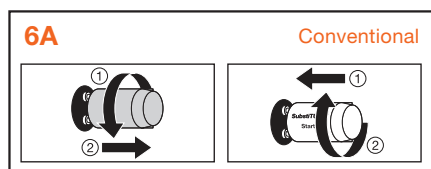
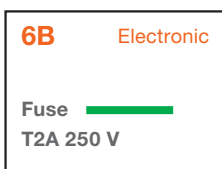
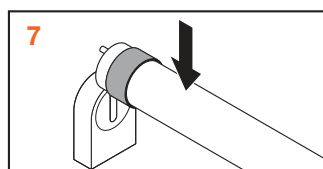


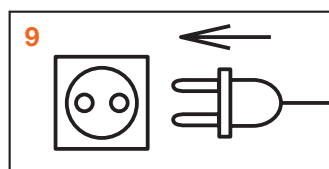
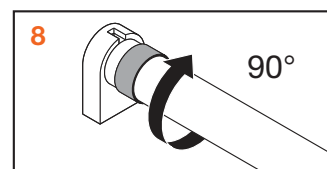
Schéma zapojení pro svítidla se dvěma trubicemi



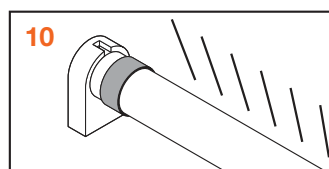
Conventional

Podle schématu 5A
nebo 5B vložte na místo
pojistku a 250V, T2A

Instalujte trubici SubstiTUBE T8 nebo T5



Připojte svítidlo k síti



Hotovo!

DŮLEŽITÉ!

- Takto upravené zařízení musí být označeno novým štítkem CE. Za tímto účelem doporučujeme provést zkoušky podle právních požadavků a bezpečnostních/technických norem, např. EN60598-1.
- Nalepte na spotřebič nový štítek a starý skryjte, čímž ostatní pracovníky upozorníte na skutečnost, že do daného svítidla nelze instalovat zářivky (nebezpečí poškození trubice).

POZNÁMKA

- Změny v elektroinstalaci smí provádět pouze kvalifikovaný elektrikář.
- Po změně v zapojení již nelze se svítidlem používat zářivky, ale pouze LED trubice EM nebo UN.

Tuto informaci je třeba uvést například na identifikačním štítku nového zařízení. Trubice SubstiTUBE LED jsou již opatřeny speciálním štítkem.