

Proudový chránič s nadproudovou a obloukovou ochranou AFDD

- Příklad pro detekci poruchového oblouku dle ČSN EN 62606
- Významně snižuje riziko požáru
- Detekuje a odpíná obloukové poruchy v koncových obvodech
- Jeden přístroj s funkcí obloukové ochrany, proudového chrániče a jističe
- Jmenovité proudy od 10 do 40 A
- Jmenovitá vypínací schopnost 10 kA pro I_n do 25 A, 6 kA pro I_n od 32 A
- Jmenovitý reziduální proud 30 mA
- Vypínací charakteristiky jističe B, C
- Signalizace vybavení: jistič, chránič, oblouková ochrana
- Indikátor polohy kontaktů červená - zelená
- LED indikace obloukové poruchy
- Nutno dodržet směr připojení napájení a zátěže

SG06416



Proudové chrániče s nadproudovou a obloukovou ochranou AFDD

- Významně snižuje riziko požáru
- Přístroj kombinuje funkci AFDD, proudového chrániče a jističe
- Lze použít pro základní nebo doplňkovou ochranu osob před úrazem elektrickým proudem ($I_{\Delta n} \leq 30 \text{ mA}$)
- Nutno dodržet stranu napájení a zátěže
- Zkušební tlačítko T musí být aktivováno jednou za 6 měsíců
- Vypínací schopnost 10 kA (I_n 10-25 A) a 6 kA (I_n 32 - 40 A)
- Průřez připojovaných vodičů 1 - 25 mm²

Odolnost proti rázovému proudu 250 A, typ AC, 2 pólové

- Typ AC – citlivost na střídavý reziduální proud
- Bez zpoždění vybavení – odolnost proti rázovému proudu 250 A

$I_n/I_{\Delta n}$ [A]	Typové označení	Objed. číslo	Balení (ks)
Charakteristika B			
10/0,03	AFDD-10/2/B/003	187167	1/40
13/0,03	AFDD-13/2/B/003	187179	1/40
16/0,03	AFDD-16/2/B/003	187203	1/40
20/0,03	AFDD-20/2/B/003	187218	1/40
25/0,03	AFDD-25/2/B/003	187224	1/40
32/0,03	AFDD-32/2/B/003	187230	1/40
40/0,03	AFDD-40/2/B/003	187236	1/40

Charakteristika C

$I_n/I_{\Delta n}$ [A]	Typové označení	Objed. číslo	Balení (ks)
10/0,03	AFDD-10/2/C/003	187173	1/40
13/0,03	AFDD-13/2/C/003	187185	1/40
16/0,03	AFDD-16/2/C/003	187209	1/40
20/0,03	AFDD-20/2/C/003	187221	1/40
25/0,03	AFDD-25/2/C/003	187227	1/40
32/0,03	AFDD-32/2/C/003	187233	1/40
40/0,03	AFDD-40/2/C/003	187239	1/40

SG06416



Odolnost proti rázovému proudu 250 A, typ A, 2 pólové

- Typ A - citlivost na střídavý i pulzující reziduální proud
- Bez zpoždění vybavení - odolnost proti rázovému proudu 250 A

$I_n/I_{\Delta n}$ [A]	Typové označení	Objed. číslo	Balení (ks)
Charakteristika B			
10/0,03	AFDD-10/2/B/003-A	187168	1/40
13/0,03	AFDD-13/2/B/003-A	187180	1/40
16/0,03	AFDD-16/2/B/003-A	187204	1/40
20/0,03	AFDD-20/2/B/003-A	187219	1/40
25/0,03	AFDD-25/2/B/003-A	187225	1/40
32/0,03	AFDD-32/2/B/003-A	187231	1/40
40/0,03	AFDD-40/2/B/003-A	187237	1/40

Charakteristika C

$I_n/I_{\Delta n}$ [A]	Typové označení	Objed. číslo	Balení (ks)
10/0,03	AFDD-10/2/C/003-A	187174	1/40
13/0,03	AFDD-13/2/C/003-A	187186	1/40
16/0,03	AFDD-16/2/C/003-A	187210	1/40
20/0,03	AFDD-20/2/C/003-A	187222	1/40
25/0,03	AFDD-25/2/C/003-A	187228	1/40
32/0,03	AFDD-32/2/C/003-A	187234	1/40
40/0,03	AFDD-40/2/C/003-A	187240	1/40

Odolnost proti rázovému proudu 250 A, typ A, 2 pólové

- Typ A - citlivost na střídavý i pulzující reziduální proud
- Se zpožděním vybavení - vyšší odolnost proti nežádoucím vybavením, odolnost proti rázovému proudu 250 A

$I_n/I_{\Delta n}$ [A]	Typové označení	Objed. číslo	Balení (ks)
Charakteristika B			
10/0,03	AFDD-10/2/B/003-LI/A	187169	1/40
13/0,03	AFDD-13/2/B/003-LI/A	187181	1/40
16/0,03	AFDD-16/2/B/003-LI/A	187205	1/40
20/0,03	AFDD-20/2/B/003-LI/A	187220	1/40
25/0,03	AFDD-25/2/B/003-LI/A	187226	1/40
32/0,03	AFDD-32/2/B/003-LI/A	187232	1/40
40/0,03	AFDD-40/2/B/003-LI/A	187238	1/40
Charakteristika C			
10/0,03	AFDD-10/2/C/003-LI/A	187175	1/40
13/0,03	AFDD-13/2/C/003-LI/A	187187	1/40
16/0,03	AFDD-16/2/C/003-LI/A	187211	1/40
20/0,03	AFDD-20/2/C/003-LI/A	187223	1/40
25/0,03	AFDD-25/2/C/003-LI/A	187229	1/40
32/0,03	AFDD-32/2/C/003-LI/A	187235	1/40
40/0,03	AFDD-40/2/C/003-LI/A	187241	1/40

Proudové chrániče s nadproudovou a obloukovou ochranou AFDD

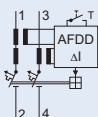
- Významně snižuje riziko požáru
- Přístroj kombinuje funkci AFDD, proudového chrániče a jističe
- Lze použít pro základní nebo doplňkovou ochranu osob před úrazem elektrickým proudem ($I_{\Delta n} \leq 30 \text{ mA}$)
- Nutno dodržet stranu napájení a zátěže
- Zkušební tlačítko T musí být aktivováno jednou za 6 měsíců
- Vypínací schopnost 10 kA (I_n 10-25 A) a 6 kA (I_n 32 - 40 A)
- Průřez připojovaných vodičů 1 - 25 mm²

Příslušenství:

Jednotky pomocných a signalizačních kontaktů	ZP-IHK	286052
	ZP-NHK	248437
Vypínací spoušť	ZP-ASA/..	248438, 248439
Sada pro uzamčení páčky	Z-IS/SPE-1TE	274418

Schémata zapojení

2pólové



Technické údaje:

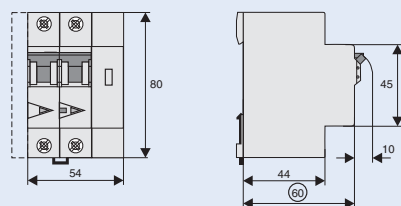
Elektrické:

Splňuje podmínky	ČSN EN 62606 ČSN EN 61009
Jmenovité napětí U_e	240 V; 50 Hz
Mezní hodnoty provozního napětí	170 - 264 V
Jmenovitý reziduální proud $I_{\Delta n}$	30 mA
Reziduální nevybavovací proud	$0,5 I_{\Delta n}$
Citlivost	na střídavý reziduální proud na střídavý a pulzující stejnoseměrný reziduální proud
Třída selektivity	3
Vypínací schopnost jističe	
10-25 A	10 kA
32-40 A	6 kA
Jmenovitý proud	10 - 40 A
Jmenovitá odolnost proti rázovému napětí U_{imp}	4 kV (1,2/50 μ s)
Hodnoty celkové doby vypínání pro AFDD:	
Pracovní proud [A]	Čas vybavení [s]
2,5	< 1
5	< 0,5
10	< 0,25
16	< 0,15
32	< 0,12
40	< 0,12
Charakteristika jističe	B, C
Maximální předřazená pojistka	100 A gL (>10 kA)
Trvanlivost	
elektrická	≥ 4000 spínacích cyklů
mechanická	≥ 20000 spínacích cyklů

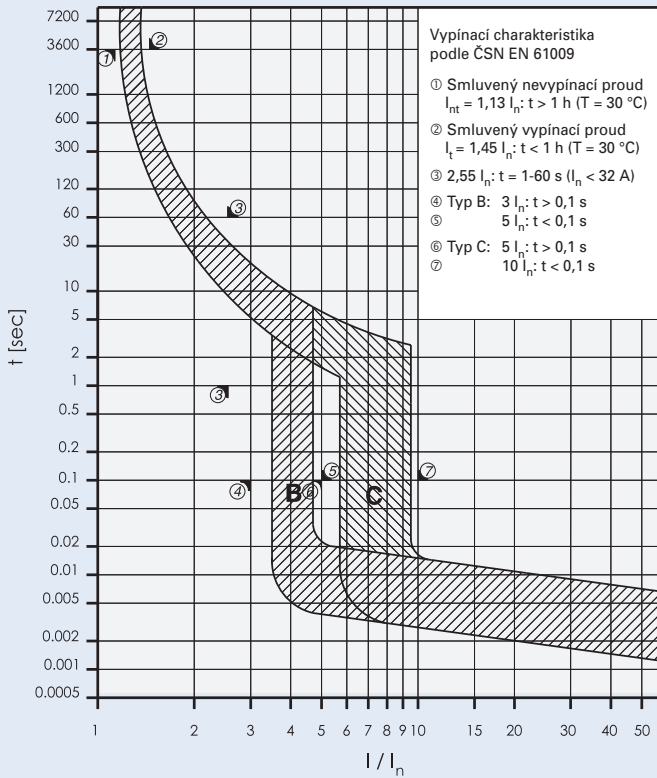
Mechanické:

Výška výřezu v krycí desce	45 mm
Výška základny přístroje	80 mm
Šířka	54 mm (3 TE)
Montáž	na přístrojovou lištu podle EN 60715
Průřez připojovaného vodiče	1 - 25 mm ²
Tloušťka propojovací lišty	0,8 - 2 mm
Stupeň krytí přístroje	IP20
Rozsah okolních teplot	-25 °C až +40 °C
Klimatická odolnost	podle ČSN EN 61009

Rozměry [mm]



Vypínací charakteristika AFDD, charakteristiky B a C



Zkratová selektivita AFDD 10-20 A k pojistkám NEOZED, DIAZED, NH00

Zkratové proudy v kA, jmenovité proudy pojistek v A.

Zkratová selektivita AFDD k pojistkové vložce **Neozed**¹⁾

AFDD	Neozed ¹⁾									
	16	20	25	32	35	40	50	63	80	100
B10	<0,5	0,5	0,9	2	2,3	3,7	8	10	10	10
B13	<0,5	0,5	0,8	1,7	1,9	3	6	10	10	10
B16		0,5	0,7	1,5	1,7	2,4	4,4	6,8	10	10
B20			0,7	1,4	1,5	2,2	3,9	6	9,2	10
C10	<0,5	0,5	0,8	1,7	1,9	3	6,1	10	10	10
C13	<0,5	0,5	0,7	1,6	1,8	2,8	5,5	9,5	10	10
C16		<0,5	0,7	1,3	1,5	2,2	4	6,2	10	10
C20			0,6	1,3	1,4	2,1	3,7	5,6	8,5	10

Zkratová selektivita AFDD k pojistkové vložce **Diazed**¹⁾

AFDD	Diazed ²⁾								
	16	20	25	32	35	50	63	80	100
B10	<0,5	0,5	0,9	1,8	2,9	5,6	10	10	10
B13	<0,5	0,5	0,8	1,5	2,4	4,5	10	10	10
B16		0,5	0,8	1,3	2	3,4	8	10	10
B20			0,7	1,3	1,9	3,1	7,1	10	10
C10	<0,5	0,5	0,8	1,5	2,4	4,4	10	10	10
C13	<0,5	0,5	0,8	1,4	2,3	4,2	10	10	10
C16		<0,5	0,7	1,2	1,9	3,2	7,6	10	10
C20			0,7	1,2	1,8	2,9	6,5	9,7	10

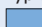
Zkratová selektivita AFDD k pojistkové vložce **NH00**³⁾

AFDD	NH00 ³⁾											
	16	20	25	32	35	40	50	63	80	100	125	160
B10	<0,5	<0,5	0,8	1,5	2,3	3,2	5,7	9,1	10	10	10	10
B13	<0,5	<0,5	0,8	1,3	1,9	2,7	4,4	6,5	10	10	10	10
B16		<0,5	0,7	1,1	1,6	2,2	3,4	4,8	8	10	10	10
B20			0,6	1	1,4	2	3,1	4,3	7	10	10	10
C10	<0,5	<0,5	0,7	1,3	1,9	2,7	4,5	6,9	10	10	10	10
C13	<0,5	<0,5	0,7	1,2	1,8	2,5	4,1	6,1	10	10	10	10
C16		<0,5	0,6	1	1,5	2	3,1	4,4	7,5	10	10	10
C20			0,6	0,9	1,4	1,9	2,9	4,1	6,5	10	10	10

¹⁾ Typ 5SE2; Velikost: D01, D02, D03; Charakteristika gG; Jmenovité napětí: AC 400 V/DC 250 V

²⁾ Typ 5SB2, 5SB4, 5SC2; Velikost: DII, DIII, DIV; Charakteristika gG; Jmenovité napětí: AC 500 V/DC 500 V

³⁾ Typ 3NA3 8, 3NA6 8, 3NA7 8; Velikost: 000, 00; Charakteristika gG; Jmenovité napětí: AC 500 V/DC 250 V

 bez selektivity.

Zkratová selektivita AFDD 25-40 A k pojistkám NEOZED, DIAZED, NH00

Zkratové proudy v kA, jmenovité proudy pojistek v A.

Zkratová selektivita AFDD k pojistkové vložce **Neozed**¹⁾

AFDD	Neozed ¹⁾									
	16	20	25	32	35	40	50	63	80	100
B25				1,2	1,3	1,8	3,1	4,7	6	6
B32					1,2	1,7	2,7	3,8	5,5	6
B40						1,3	1,7	2,2	2,7	4,2
C25				1,1	1,3	1,8	2,8	3,9	5,6	6
C32					1,2	1,7	2,6	3,6	5,1	6
C40						1,3	1,9	3,3	3,2	5,8

Zkratová selektivita AFDD k pojistkové vložce **Diazed**¹⁾

AFDD	Diazed ²⁾								
	16	20	25	32	35	50	63	80	100
B25				1,1	1,5	2,4	5,5	6	6
B32					1,4	2,1	4,3	6	6
B40									
C25				1,1	1,5	2,3	4,4	6	6
C32					1,4	2,2	4,1	5,6	6
C40						1,6	2,8	3,6	6

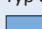
Zkratová selektivita AFDD k pojistkové vložce **NH00**³⁾

AFDD	NH00 ³⁾											
	16	20	25	32	35	40	50	63	80	100	125	160
B25				0,9	1,2	1,6	2,4	3,4	5,5	6	6	6
B32					1,1	1,4	2,1	2,9	4,3	6	6	6
B40						1,4	1,9	2,8	4,1	6	6	
C25				0,9	1,2	1,6	2,3	3	4,6	6	6	6
C32					1,1	1,5	2,1	2,8	4,3	6	6	6
C40						1,5	2,1	3,1	5,4	6	6	

¹⁾ Typ 5SE2; Velikost: D01, D02, D03; Charakteristika gG; Jmenovité napětí: AC 400 V/DC 250 V

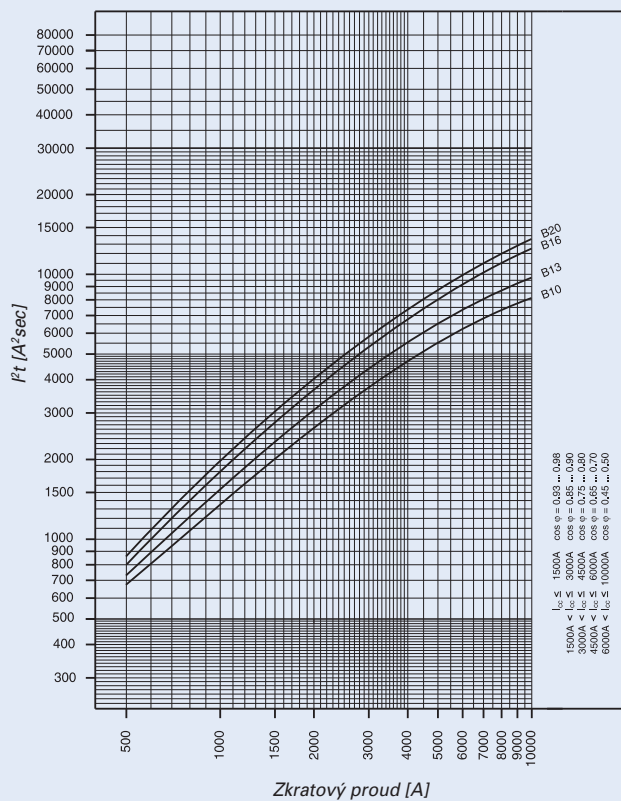
²⁾ Typ 5SB2, 5SB4, 5SC2; Velikost: DII, DIII, DIV; Charakteristika gG; Jmenovité napětí: AC 500 V/DC 500 V

³⁾ Typ 3NA3 8, 3NA6 8, 3NA7 8; Velikost: 000, 00; Charakteristika gG; Jmenovité napětí: AC 500 V/DC 250 V

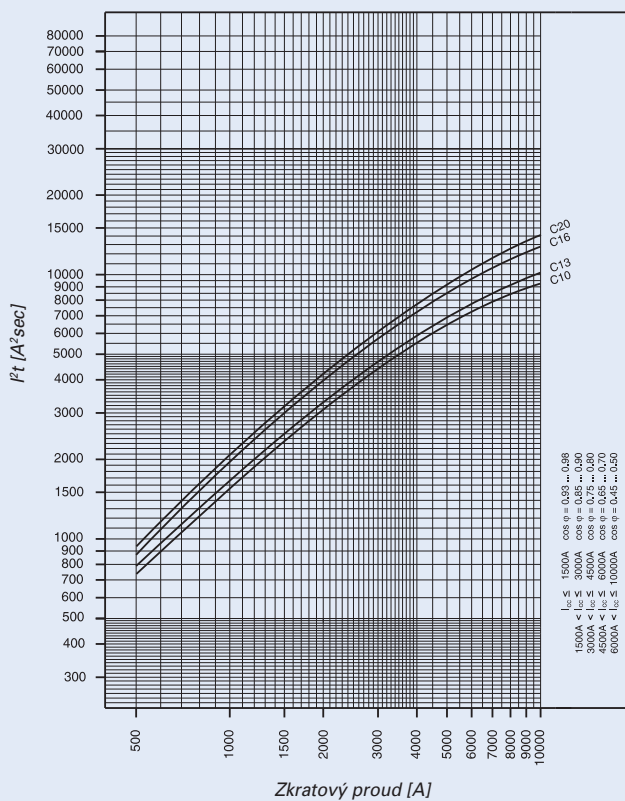
 bez selektivity.

Charakteristika I²t AFDD

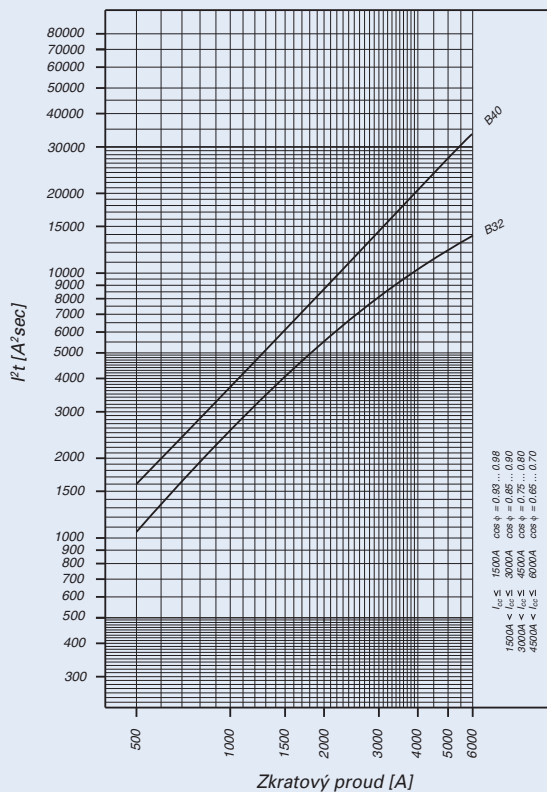
Charakteristika I²t AFDD, vypínací charakteristika B, 2pól. provedení, 10-20 A



Charakteristika I²t AFDD, vypínací charakteristika C, 2pól. provedení, 10-20 A



Charakteristika I²t AFDD, vypínací charakteristika B, 2pól. provedení, 32-40 A



Charakteristika I²t AFDD, vypínací charakteristika C, 2pól. provedení, 32-40 A

